



FOTOS ANTIGAS DE PIRACICABA

Parte 2



Legenda - Rua Boa Morte antes de 1905, a rua não asfaltada, e a condução era atração animal, foto tirada da esquina da XV de Novembro.

Doador (a) - Ana Maria Piedade Nunes Armelin

Acervo - Geraldo Nunes



Legenda - Rua Prudente de Moraes, troca de poste de aroeira para o poste metálico, meados dos anos de 1920, vista do cruzamento com a rua do Rosário.

Doador (a) - Ana Maria Piedade Nunes Armelin

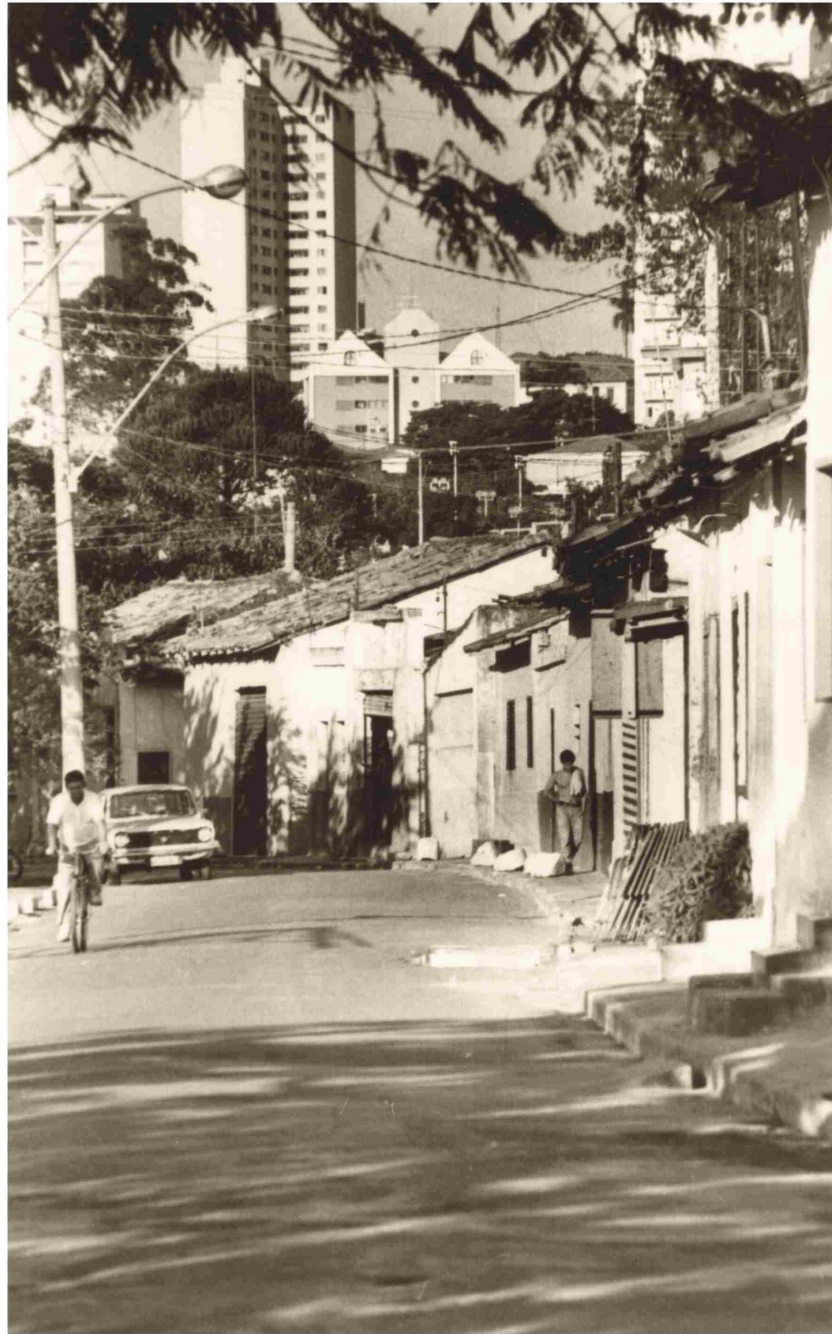
Acervo - Geraldo Nunes



Legenda - Praça José Bonifácio entre as ruas Moraes Barros e São José, hoje os bancos ITAU E BRADESCO, meados de 1917, no qual funcionava o cine POLITEAMA.

Doador (a) - Ana Maria Piedade Nunes Armelin

Acervo - Geraldo Nunes



Legenda - Vista das casas da rua do porto no ano de junho de 1986.



Legenda - Antigo Mirante.

Doador (a) - Ana Maria Piedade Nunes Armelin

Acervo - Geraldo Nunes



Legenda - Igreja Assunção



Legenda - 1ª Igreja da Matriz 1892



Legenda - Segundo projeto arquitetônico da igreja matriz.

Doador (a) - Ana Maria Piedade Nunes Armelin

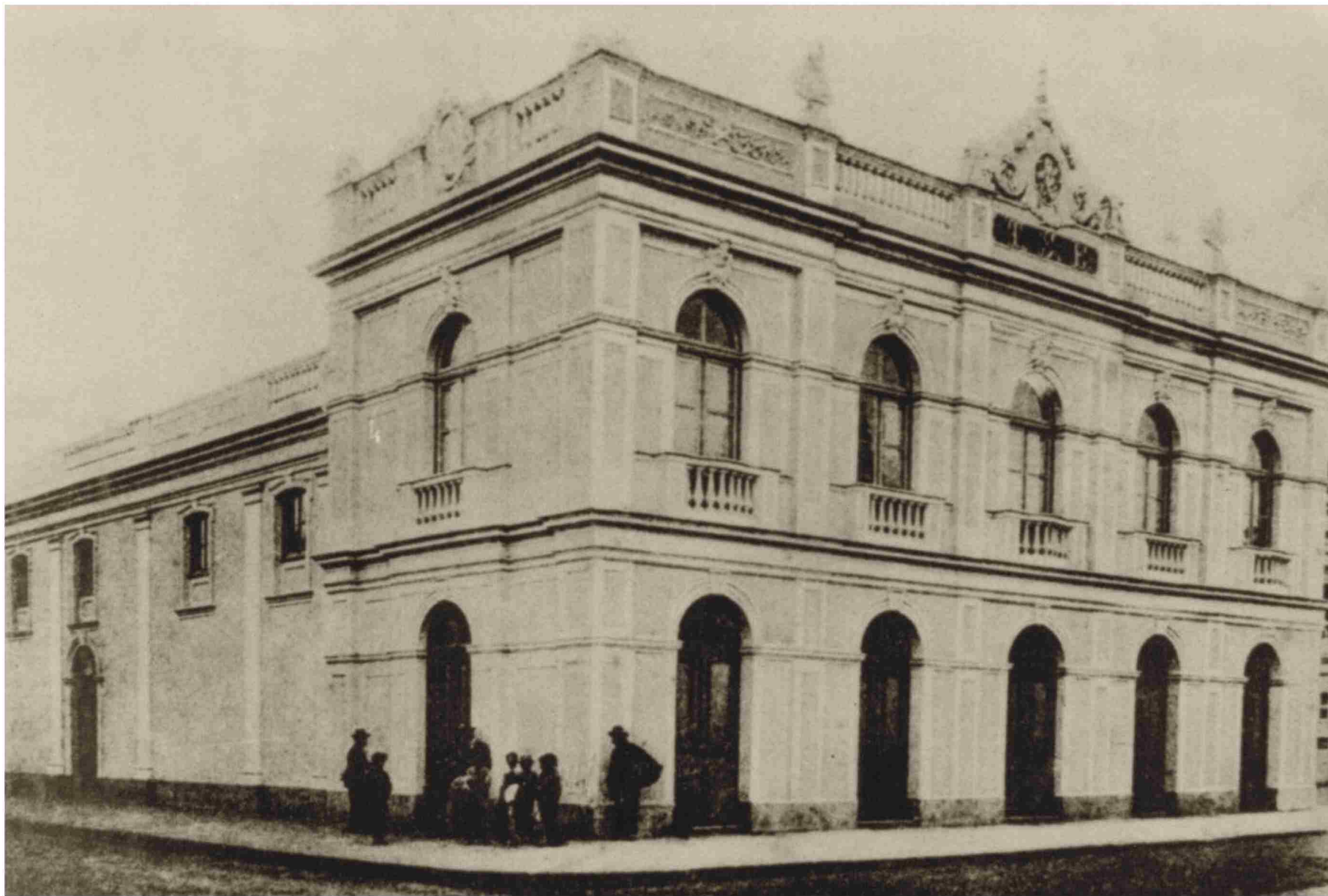
Acervo - Geraldo Nunes



Legenda - Teatro Santo Estevan.

Doador (a) - Ana Maria Piedade Nunes Armelin

Acervo - Geraldo Nunes



Legenda - Teatro Santo Estevan de outro ângulo.

Doador (a) - Ana Maria Piedade Nunes Armelin

Acervo - Geraldo Nunes



Legenda - Carro Funebre (irmãos Sbrissa).

Doador (a) - Ana Maria Piedade Nunes Armelin

Acervo - Geraldo Nunes



Legenda - Chafariz da praça central.

Doador (a) - Ana Maria Piedade Nunes Armelin

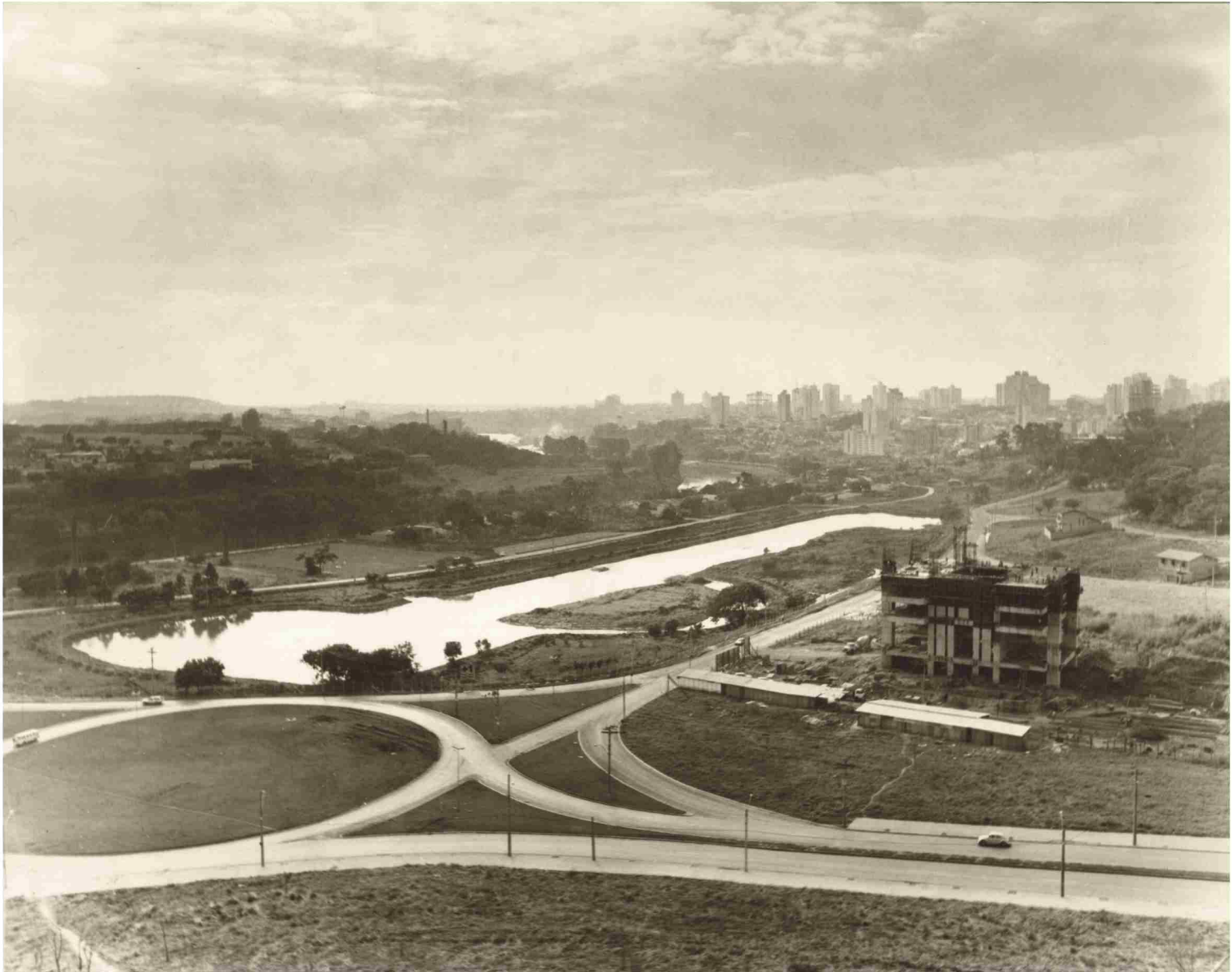
Acervo - Geraldo Nunes



Legenda - Rua Boa Morte com a Rua Moraes Barros. Vê-se a linha do bonde, a farmácia Coração de Maria e a Companhia de Força e Luz. Meados de 1950.

Doador (a) - Ana Maria Piedade Nunes Armelin

Acervo - Geraldo Nunes



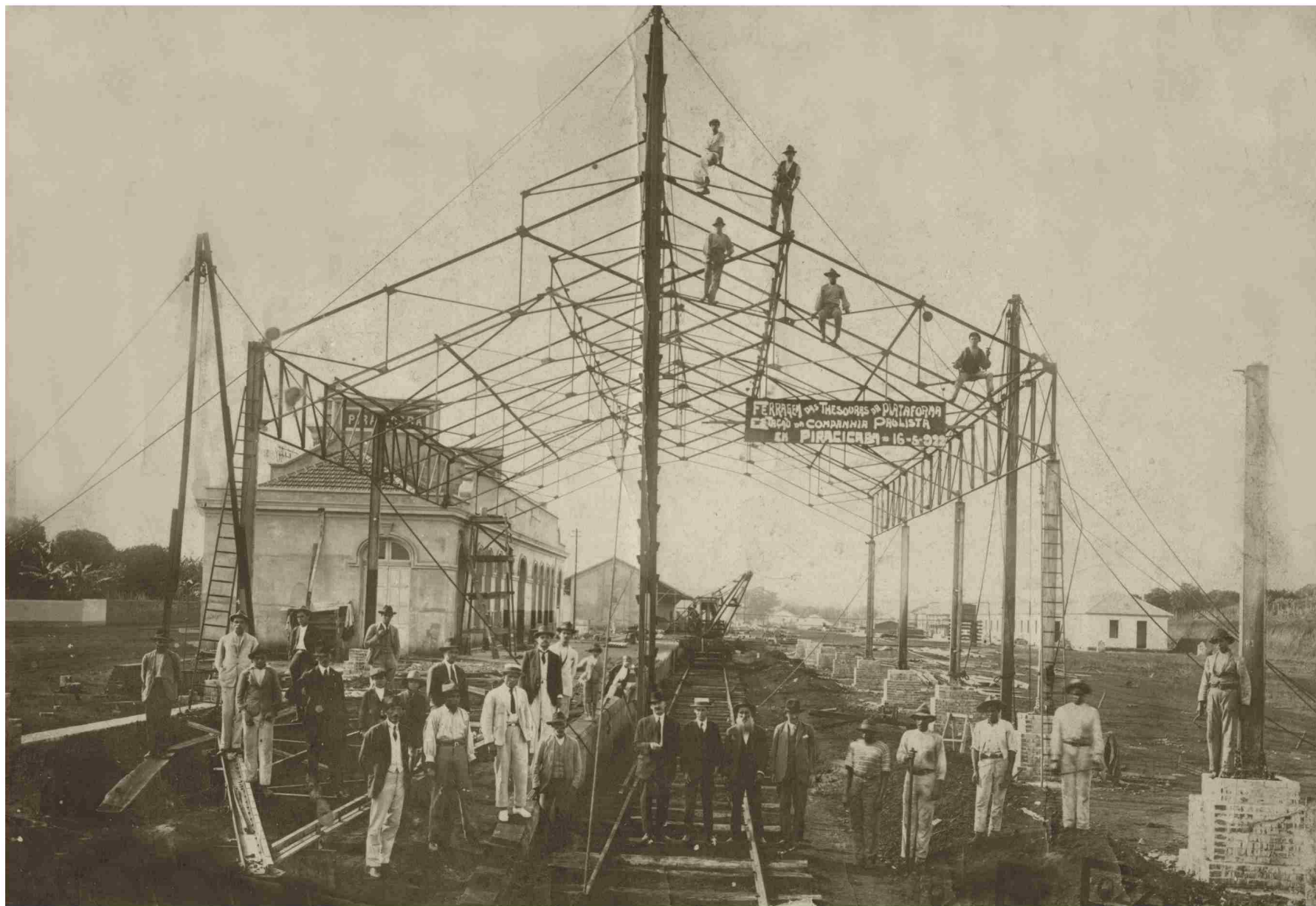
Legenda - 08/88 prédio do centro cívico em construção (atual prefeitura) e vista do lago do parque da rua do porto.

Doador (a) - Ana Maria Piedade Nunes Armelin

Acervo - Geraldo Nunes



Legenda - 1953 Jogos abertos do interior.



Legenda - Construção do hangar da Estação da Paulista. Trabalhadores e empreendedores posam para registrar a modernização pela qual passava Piracicaba.

Doador (a) - Ana Maria Piedade Nunes Armelin

Acervo - Geraldo Nunes



Legenda - Localizada na esquina da Rua XV de novembro com Rua José Pinto de Almeida, a fábrica de Macarrão Azzi contribuiu com o incremento do abastecimento de alimentos para população.

Doador (a) - Ana Maria Piedade Nunes Armelin

Acervo - Geraldo Nunes



Legenda - 1951, Vista da Rua Do Porto a curva do rio, e a draga, porto de areia e o trampolin

Doador (a) - Ana Maria Piedade Nunes Armelin

Acervo - Geraldo Nunes



Legenda - Vista da rua do porto.

Doador (a) - Ana Maria Piedade Nunes Armelin

Acervo - Geraldo Nunes



Legenda - Vista da rua do porto, antes do paredão e do asfalto.

Doador (a) - Ana Maria Piedade Nunes Armelin

Acervo - Geraldo Nunes



Legenda - Vista da rua do porto, casa do povoador e engenho central.

Doador (a) - Ana Maria Piedade Nunes Armelin

Acervo - Geraldo Nunes



Legenda - Engenho do Bairro Monte Alegre.

Doador (a) - Ana Maria Piedade Nunes Armelin

Acervo - Geraldo Nunes



Legenda - Preparação para asfaltamento da avenida Carlos Botelho, implantação da galeria de águas pluviais e implementação do esgoto

Doador (a) - Ana Maria Piedade Nunes Armelin

Acervo - Geraldo Nunes



Legenda - Ponte do mirante.



Legenda - Cobertura do córrego do litapeva hoje avenida Armando de Salles Oliveira, trecho entre as ruas são José e rua Prudente de Moraes, nos anos de 01/01/1956 a 31/12/1959.

Doador (a) - Ana Maria Piedade Nunes Armelin

Acervo - Geraldo Nunes