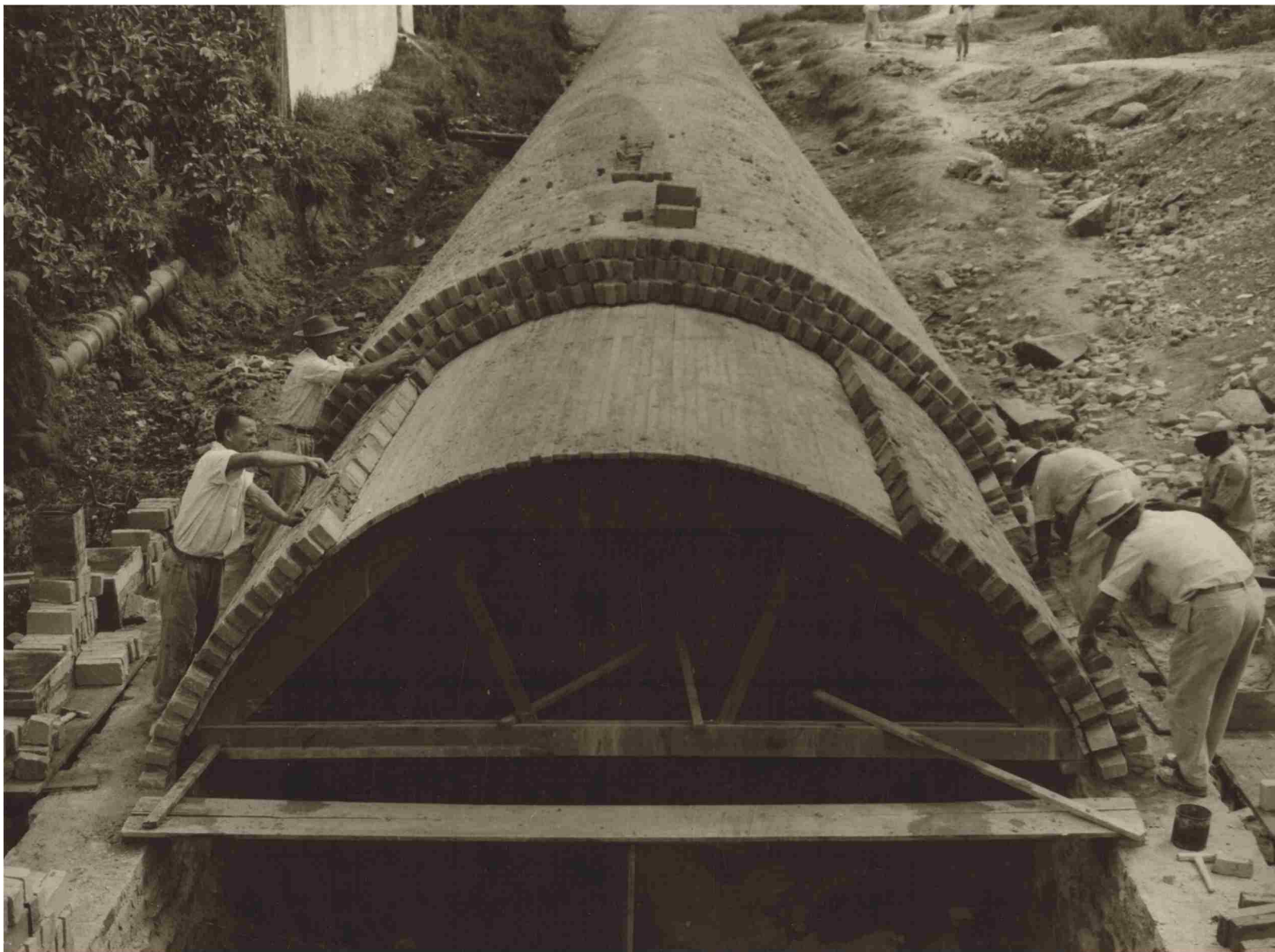




FOTOS ANTIGAS DE PIRACICABA

Parte 3



Legenda - Cobertura do Itapeva entre 1956 a 1959 trecho entre rua São José e rua Prudente de Moraes.

Doador (a) - Ana Maria Piedade Nunes Armelin

Acervo - Geraldo Nunes



Legenda - Grupo escolar Barão do Rio Branco antes da reforma.

Doador (a) - Ana Maria Piedade Nunes Armelin

Acervo - Geraldo Nunes



Legenda - Igreja dos Frades, construída em 1893.

Doador (a) - Ana Maria Piedade Nunes Armelin

Acervo - Geraldo Nunes



Legenda - O seminário Seráfico São Fidélis, também fazia parte do conjunto de escolas criadas em Piracicaba, a fim de difundir valores e comportamentos.

Doador (a) - Ana Maria Piedade Nunes Armelin

Acervo - Geraldo Nunes



Legenda -Igreja de São Benedito.



Legenda - Clube Cristóvão Colombo, em seu primeiro prédio, 1928.



Legenda -Matriz Imaculada Conceição na Vila Rezende.

Doador (a) - Ana Maria Piedade Nunes Armelin

Acervo - Geraldo Nunes



Legenda - A primeira cadeia na rua São José.

Doador (a) - Ana Maria Piedade Nunes Armelin

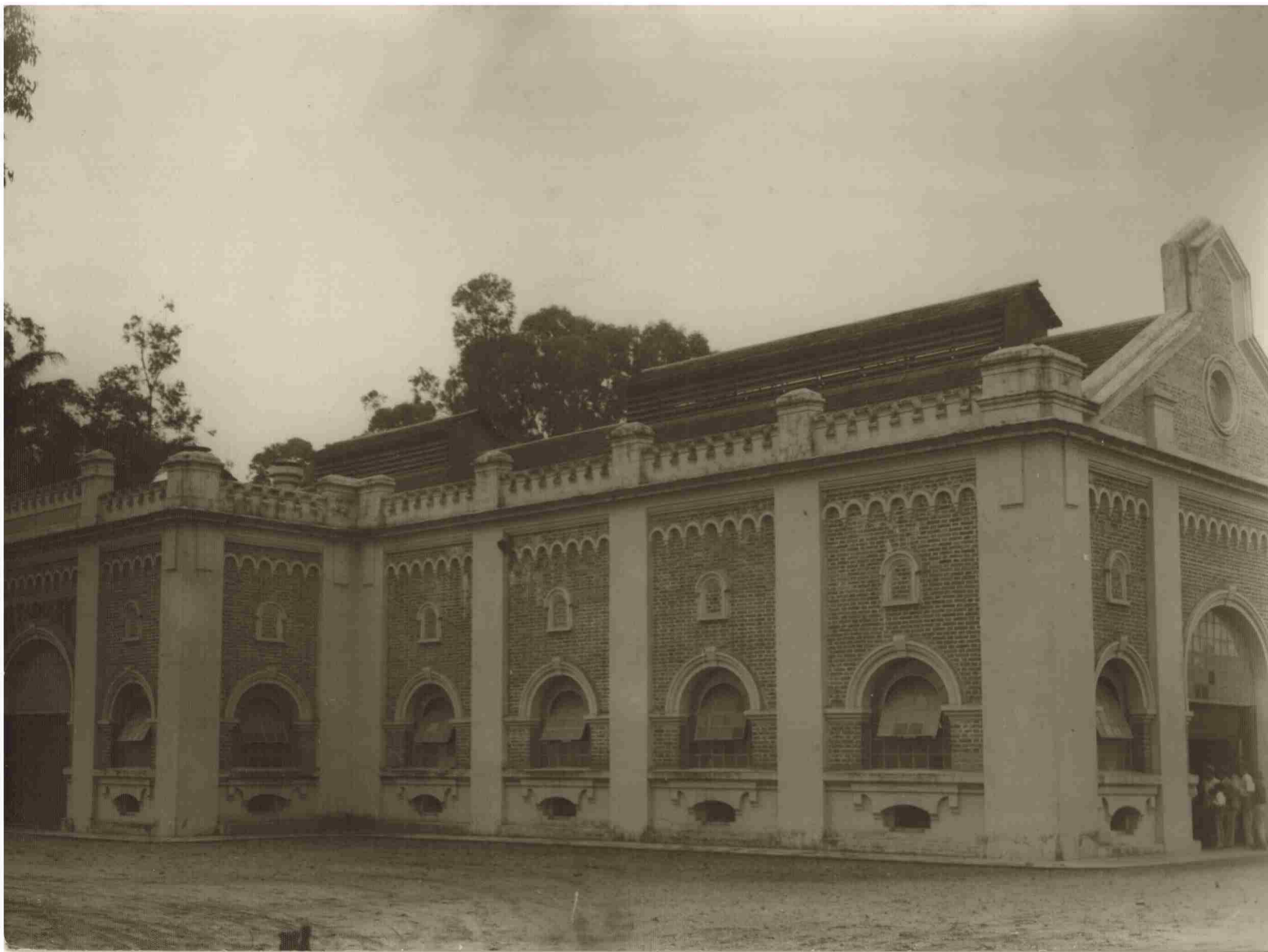
Acervo - Geraldo Nunes



Legenda - Antigo externato São José, o lado masculino do colégio Assunção.

Doador (a) - Ana Maria Piedade Nunes Armelin

Acervo - Geraldo Nunes



Legenda - Matadouro municipal.

Doador (a) - Ana Maria Piedade Nunes Armelin

Acervo - Geraldo Nunes



Legenda - Portão do cemitério antes da reforma.

Doador (a) - Ana Maria Piedade Nunes Armelin

Acervo - Geraldo Nunes



Legenda - Santa casa antes do ajardinamento.

Doador (a) - Ana Maria Piedade Nunes Armelin

Acervo - Geraldo Nunes



Legenda -Clube Italo-Brasileiro (Sociedade Italiana de Mútuo Socorro), fundado no ano de 1887. O expressivo prédio demonstra a marcante presença dos imigrantes italianos em Piracicaba.

Doador (a) - Ana Maria Piedade Nunes Armelin

Acervo - Geraldo Nunes



Legenda - Estação da Paulista, inaugurada em 29 de junho de 1922.

Doador (a) - Ana Maria Piedade Nunes Armelin

Acervo - Geraldo Nunes



Legenda - Estação da Sorocabana.

Doador (a) - Ana Maria Piedade Nunes Armelin

Acervo - Geraldo Nunes



Legenda - Escola Normal para a formação de professores primários, representava uma medida que viabilizava o ensino público.

Doador (a) - Ana Maria Piedade Nunes Armelin

Acervo - Geraldo Nunes



Legenda - Teatro Santo Estevan, visto na parte traseira no qual funcionava ponto de caminhão de carga de aluguel

Doador (a) - Ana Maria Piedade Nunes Armelin

Acervo - Geraldo Nunes



Legenda - Prédio da antiga prefeitura e câmara municipal e departamento de água e esgoto, demolida na década de 1970.

Doador (a) - Ana Maria Piedade Nunes Armelin

Acervo - Geraldo Nunes



Legenda - Rua Boa Morte. Embora já existam automóveis, ainda utiliza-se a carroça como meio de transporte.

Doador (a) - Ana Maria Piedade Nunes Armelin

Acervo - Geraldo Nunes



Legenda - Jardim da ponte do mirante

Doador (a) - Ana Maria Piedade Nunes Armelin

Acervo - Geraldo Nunes



Legenda - Jardim da praça José Bonifácio.

Doador (a) - Ana Maria Piedade Nunes Armelin

Acervo - Geraldo Nunes



Legenda - Jardim da praça José Bonifácio de outro ângulo.

Doador (a) - Ana Maria Piedade Nunes Armelin

Acervo - Geraldo Nunes



legenda - Rua Alfredo Guedes antes do calçamento de paralelepípedos e asfalto, nota-se no local a direita uma oficina mecânica, no lado esquerdo um caminho furgão baú, que distribuía macarrão e bolachas da fábrica Aurora e Júpiter, o motorista era o senhor Mário Guidolin (bigeto)

Doador (a) - Ana Maria Piedade Nunes Armelin

Acervo - Geraldo Nunes



Legenda - Rua Moraes Barros. Atenha-se para a faixa com os dizeres “*Estacione o veículo neste lado*”. Este é um indício do aumento de carros em circulação, indicando a necessidade de disciplinamento do trânsito.



Legenda - Primeira sede do Jornal de Piracicaba, início do século XX.

Doador (a) - Ana Maria Piedade Nunes Armelin

Acervo - Geraldo Nunes